



М.С.И.С.

АДМИНИСТРАЦИЯ ГОРОДА ПЕРМИ
ДЕПАРТАМЕНТ ЗЕМЕЛЬНЫХ ОТНОШЕНИЙ

Сибирская ул., д. 15, Пермь, 614000, тел. (342) 212-46-78, факс 212-41-51
e-mail: dzo@gorodperm.ru, http://www.gorodperm.ru

РАЗРЕШЕНИЕ
на размещение объекта

№ 21-01-45-110 от 04 АПР 2022

Департамент земельных отношений Администрации города Перми в соответствии с пунктом 3 ст. 39.36 Земельного кодекса Российской Федерации, Положением о порядке и условиях размещения объектов на землях или земельных участках, находящихся в государственной или муниципальной собственности, на территории Пермского края без предоставления земельных участков и установления сервитутов, публичного сервитута, утвержденным Постановлением Правительства Пермского края от 22 июля 2015 г. № 478-п, заявлением от 24 марта 2022 г. № 21-01-06-2530

разрешает ОАО «МРСК Урала» (ИНН 6671163413, ОГРН 1056604000970, место нахождения: 620026, Свердловская область, г. Екатеринбург, ул. Мамина-Сибиряка, стр. 140)

размещение объекта: линии электропередачи классом напряжения до 35 кВ, а также связанные с ними трансформаторные подстанции, распределительные пункты и иное предназначенное для осуществления передачи электрической энергии оборудование, для размещения которых не требуется разрешения на строительство (Строительство участка ВЛ 0,4 кВ от ближайшей опоры существующей ВЛ 0,4 кВ от ТП-1512, установка оборудования учета на опоре ВЛ 0,4 кВ; реконструкция ВЛ 0,4 кВ от ТП-1512 (замена провода) для электроснабжения индивидуального жилого дома по адресу: Пермский край, г. Пермь, Кировский район, ул. Солдатская, д. 40, кадастровый номер земельного участка 59:01:1817212:2)

на землях: государственная собственность на которые не разграничена

местоположение: Пермский край, г. Пермь, Кировский район, ул. Солдатская.

разрешение выдано на срок: бессрочно.

Дополнительные условия размещения:

способ размещения объекта: наземный, надземный.

Территория, согласно схеме, расположена в зонах с особыми условиями использования территорий: охранный зона объектов электросетевого хозяйства, приаэродромная территория аэродрома аэропорта Большое Савино, в прочих зонах ограничений: водоохранная зона, прибрежная защитная полоса.

ОАО «МРСК Урала»:

1. Соблюдать при использовании земельного участка требования, установленные статьей 65 Водного кодекса Российской Федерации.

2. Соблюдать Правила охраны электрических сетей, установленные постановлением Правительства Российской Федерации от 24 февраля 2009 г. № 160 «О порядке установления охранных зон объектов электросетевого хозяйства и особых условий использования земельных участков, расположенных в границах таких зон».

3. Соблюдать Правила использования воздушного пространства, установленные постановлением Правительства Российской Федерации от 11 марта 2010 г. № 138 «Об утверждении Федеральных правил использования воздушного пространства Российской Федерации».

В соответствии с пунктом 7(2) Положения о порядке и условиях размещения объектов на землях или земельных участках, находящихся в государственной или муниципальной собственности, на территории Пермского края без предоставления земельных участков и установления сервитутов, публичного сервитута, утвержденного постановлением Правительства Пермского края от 22 июля 2015 г. № 478-п, представить в департамент земельных отношений в течении 1 месяца с момента размещения объектов материалы контрольной геодезической съемки размещенных объектов на бумажном и электронном носителях на безвозмездной основе.

Приложение: схема предполагаемых к использованию земель или части земельного участка на 1 л. в 1 экз.

Начальник отдела предоставления
земельных участков по работе
с юридическими лицами



С.С. Бажина

Схема предполагаемого использования земель или части земельного участка

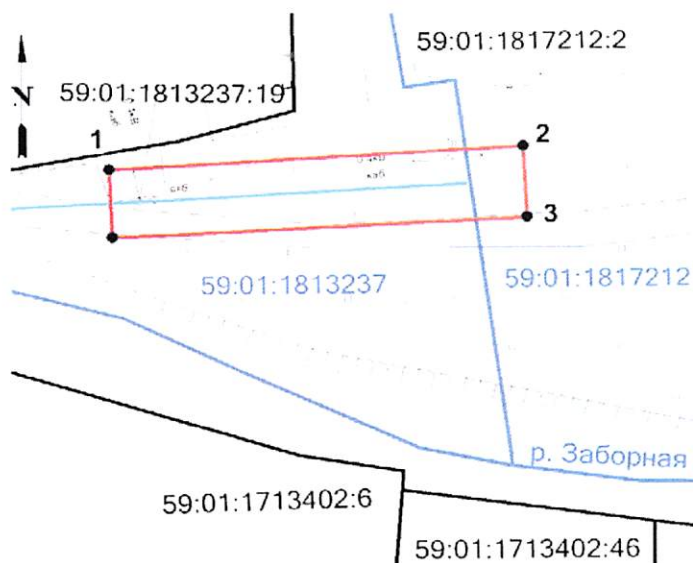
Объект: «Строительство участка ВЛ 0,4 кВ от ближайшей опоры существующей ВЛ 0,4 кВ от ТП-1512, установка оборудования учета э/э на опоре ВЛ 0,4 кВ; Реконструкция ВЛ 0,4 кВ от ТП-1512 (замена провода) для электроснабжения индивидуального жилого дома по адресу: Пермский край, г. Пермь, ул. Солдатская, 40 (кад. номер зем. участка 59:01:1817212:0002)»

Местоположение: Пермский край, г. Пермь, Кировский район, ул. Солдатская

Площадь земель или части земельного участка: 130 кв.м.

Категория земель: земли населенных пунктов

Разрешенное использование:



М 1:500

Ведомость координат (МСК-59)		
Номера точек	Координаты, м	
	X	Y
1	522484,12	2219627,02
2	522485,55	2219653,58
3	522480,56	2219653,80
4	522479,37	2219627,23
1	522484,12	2219627,02

Условные обозначения:

59:01:1817212:2 - номера земельных участков по сведениям ГКН

- границы земельных участков
- границы испрашиваемого участка, обозначение и номера поворотных точек
- проектируемая линия ВЛ 0,4 кВ
- 59:01:1817212 - кадастровый номер кадастрового квартала

Описание смежных землепользователей:

1-1 земли населенных пунктов

Заявитель ОАО "МРСК УРАЛА"

(подпись, расшифровка подписи)

Широких О.Л.

По доверенности ПЭ-440-2022 от 12.01.2022 г.

Гачегова Н. В.